

資料集 日本高等教育学会第12回大会「学生調査」部会
「JFS2008からみた新入生の学習行動と価値観」5/22/2009

表1:専攻分野別高3時の向学態度(1年生)(人)

専攻分野	実数	授業中質問		意見の論理的主張		ネット上の情報の確認		科学研究論文を読む		授業以外自主勉強	
		frequent	never	frequent	never	frequent	never	frequent	never	frequent	never
文学	1,417	183 (12.4)	515 (34.9)	126 (8.5)	693 (46.9)	123 (8.3)	755 (51.1)	50 (3.4)	1049 (71.0)	280 (19.0)	527 (35.7)
宗教学	28	7 (25.0)	9 (32.1)	6 (21.4)	11 (39.3)	5 (17.9)	13 (46.4)	4 (14.3)	16 (57.1)	7 (25.0)	13 (46.4)
心理学	930	78 (8.4)	407 (43.8)	58 (6.2)	528 (56.8)	88 (9.5)	552 (59.4)	39 (4.2)	701 (75.4)	192 (20.6)	392 (42.2)
法・政	1,213	123 (10.1)	509 (42.0)	95 (7.8)	597 (49.2)	144 (11.9)	623 (51.4)	50 (4.1)	892 (73.5)	229 (18.9)	523 (43.1)
経済学	2,781	330 (11.9)	1103 (39.7)	250 (9.0)	1346 (48.4)	254 (9.1)	1547 (55.6)	106 (3.8)	2013 (72.4)	450 (16.2)	1249 (44.9)
社会科学	1,396	161 (11.5)	545 (39.0)	115 (8.2)	742 (53.2)	125 (9.0)	779 (55.8)	63 (4.5)	1007 (72.1)	234 (16.8)	611 (43.8)
理学	290	44 (15.2)	109 (37.6)	27 (9.3)	144 (49.7)	32 (11.0)	167 (57.6)	33 (11.4)	178 (61.4)	59 (20.3)	107 (36.9)
工学	1,680	181 (10.8)	662 (39.4)	117 (7.0)	860 (51.2)	160 (9.5)	900 (53.6)	107 (6.4)	1071 (63.8)	317 (18.9)	679 (40.4)
農学	879	88 (10.0)	440 (50.1)	74 (8.4)	446 (50.7)	78 (8.9)	481 (54.7)	79 (9.0)	504 (57.3)	151 (17.2)	362 (41.2)
生物学	496	55 (11.1)	207 (41.7)	36 (7.3)	258 (52.0)	35 (7.1)	291 (58.7)	43 (8.7)	275 (55.4)	98 (19.8)	200 (40.3)
医学系	2,295	227 (9.9)	886 (38.6)	160 (7.0)	1159 (50.5)	153 (6.7)	1353 (59.0)	131 (5.7)	1537 (67.0)	348 (15.2)	986 (43.0)
家政学	484	40 (8.3)	200 (41.3)	29 (6.0)	295 (61.0)	28 (5.8)	294 (60.7)	15 (3.1)	362 (74.8)	80 (16.5)	230 (47.5)
教育学	1,714	264 (15.4)	538 (31.4)	174 (10.2)	758 (44.2)	108 (6.3)	1054 (61.5)	71 (4.1)	1288 (75.1)	251 (14.6)	763 (44.5)
芸術	777	94 (12.1)	291 (37.5)	69 (8.9)	353 (45.4)	105 (13.5)	383 (49.3)	29 (3.7)	535 (68.9)	238 (30.6)	183 (23.6)
情報科学	1,476	149 (10.1)	618 (41.9)	104 (7.0)	791 (53.6)	235 (15.9)	622 (42.1)	66 (4.5)	1017 (68.9)	277 (18.8)	558 (37.8)
計	17,856	2,024 (11.3)	7,039 (39.4)	1,440 (8.1)	8,981 (50.3)	1,673 (9.4)	9,814 (55.0)	886 (5.0)	12,445 (69.7)	3,211 (18.0)	7,383 (41.3)

表2: 偏差値群別高3時代の向学態度(1年生)(人)

偏差値群	実数	授業中質問		意見の論理的主張		ネット上情報の確認		科学研究論文を読む		授業以外自主勉強	
		frequent	never	frequent	never	frequent	never	frequent	never	frequent	never
5群	3,803	389	1,643	307	1,740	334	2,026	223	2,587	664	1,584
		(10.2)	(43.2)	(8.1)	(45.8)	(8.8)	(53.3)	(5.9)	(68.0)	(17.5)	(41.7)
4群	3,889	407	1,591	280	2,008	283	2,242	198	2,676	625	1,724
		(10.5)	(40.9)	(7.2)	(51.6)	(7.3)	(57.6)	(5.1)	(68.8)	(16.1)	(44.3)
3群	3,982	479	1,460	346	1,953	373	2,165	193	2,730	774	1,541
		(12.0)	(36.7)	(8.7)	(49.0)	(9.4)	(54.4)	(4.8)	(68.6)	(19.4)	(38.7)
2群	3,880	459	1,460	311	2,023	378	2,173	167	2,795	691	1,609
		(11.8)	(37.6)	(8.0)	(52.1)	(9.7)	(56.0)	(4.3)	(72.0)	(17.8)	(41.5)
1群	3,658	447	1,348	311	1,899	391	1,941	172	2,526	677	1,419
		(12.2)	(36.9)	(8.5)	(51.9)	(10.7)	(53.1)	(4.7)	(69.1)	(18.5)	(38.8)
計	19,212	2,206	7,524	1,572	9,669	1,766	10,622	956	13,405	3,340	7,940
		(11.5)	(39.2)	(8.2)	(50.3)	(9.2)	(55.3)	(5.0)	(69.8)	(17.4)	(41.3)

表3: 偏差値群別高3時代の週あたりの学習時間ごとの人数(1年生)(人)

偏差値群	実数	0時間	～1時間	1-2時間	3-5時間	6-10時間	11-15時間	16-20時間	20時間～
5群	3,803	78	183	291	464	507	364	407	1452
		(2.1)	(4.8)	(7.7)	(12.2)	(13.3)	(9.6)	(10.7)	(38.2)
4群	3,889	94	240	341	512	573	434	399	1251
		(2.4)	(6.2)	(8.8)	(13.2)	(14.7)	(11.2)	(10.3)	(32.2)
3群	3,982	207	507	553	681	503	349	283	843
		(5.2)	(12.7)	(13.9)	(17.1)	(12.6)	(8.8)	(7.1)	(21.2)
2群	3,880	334	739	655	606	463	269	214	563
		(8.6)	(19.)	(16.9)	(15.6)	(11.9)	(6.9)	(5.5)	(14.5)
1群	3,658	450	865	695	588	327	218	151	316
		(12.3)	(23.6)	(19.0)	(16.1)	(8.9)	(6.0)	(4.1)	(8.6)
計	19,212	1163	2534	2535	2851	2373	1634	1454	4425
		(6.1)	(13.2)	(13.2)	(14.8)	(12.4)	(8.5)	(7.6)	(23.0)

表4:専攻分野別・各素養の自己評価が「平均以上」の学生(人)

専攻分野	実数	教養	学力	創造性	社交性
文学	1,417	365 (25.8)	264 (6.9)	419 (11.0)	396 (10.4)
宗教学	28	9 (32.1)	5 (17.9)	13 (46.4)	7 (25.0)
心理学	930	204 (21.9)	110 (11.8)	241 (25.9)	232 (24.9)
法・政	1,213	372 (30.7)	305 (25.1)	284 (23.4)	325 (26.8)
経済学	2,781	822 (29.6)	545 (19.6)	749 (26.9)	801 (28.8)
社会科学	1,396	340 (24.4)	214 (15.3)	335 (24.0)	371 (26.6)
理学	290	71 (24.5)	65 (22.4)	68 (23.4)	59 (20.3)
工学	1,680	363 (21.6)	212 (12.6)	445 (26.5)	356 (21.2)
農学	879	263 (29.9)	278 (31.6)	201 (22.9)	183 (20.8)
生物学	496	131 (26.4)	117 (23.6)	129 (26.)	114 (23.)
医学系	2,295	582 (25.4)	507 (22.1)	540 (23.5)	583 (25.4)
家政学	484	84 (17.4)	56 (11.6)	101 (20.9)	107 (22.1)
教育学	1,714	335 (19.5)	244 (14.2)	465 (27.1)	594 (34.7)
芸術	777	182 (23.4)	122 (15.7)	303 (39.0)	222 (28.6)
情報科学	1,476	340 (23.0)	236 (16.0)	354 (24.0)	294 (19.9)
計	17,856	4463 (25.0)	3280 (18.4)	4647 (26.0)	4644 (26.0)

表5 高校での学習体験・進路指導を踏まえた学生分類*

		Cluster1	Cluster2	Cluster3	Cluster4	Cluster5	Cluster6
Cluster Size		.2589	.2453	.1508	.1204	.1162	.1083
学生分類		無目的型	探求学習型 A (無理解入学)	高校指導 従順型	受験勉強型 A(他律型)	探求学習型 B (本命入学)	受験勉強型 B(自律型)
高校 成績	上位	.3739	.4992	.4937	.3824	.6462	.5093
	中位	.2559	.2455	.2464	.2558	.2098	.2439
	下位	.3702	.2552	.2599	.3618	.1440	.2468
志望 強度	第一志望	.4817	.4258	.6245	.6358	.8091	.7818
	第二志望以下	.5183	.5742	.3755	.3642	.1909	.2182
入学前 親依存	高	.5242	.5319	.9415	.9200	.5497	.6149
	低	.4758	.4681	.0585	.0800	.4503	.3851
大学 理解	高	.1410	.2322	.7695	.6056	.9946	.9962
	低	.8590	.7678	.2305	.3944	.0054	.0038
他律的 志願	高	.1024	.1505	.9845	.9937	.3863	.3829
	低	.8976	.8495	.0155	.0063	.6137	.6171
探求 学習	高	.0536	.8650	.8612	.0557	.9035	.0954
	低	.9464	.1350	.1388	.9443	.0965	.9046
積極的 発言	高	.1053	.8219	.8491	.1370	.8522	.1861
	低	.8947	.1781	.1509	.8630	.1478	.8139
苦勞 経験	高	.1579	.7851	.8378	.1924	.8792	.3424
	低	.8421	.2149	.1622	.8076	.1208	.6576

* .5500を超えたものには網がけを行っている。

表6

	無目的型	探求学習型 A	高校指導従順型	受験勉強型 A	探求学習型 B	受験勉強型 B	N
群平均値	0.2589	0.2453	0.1508	0.1204	0.1162	0.1083	
ランク 1	0.2748	0.2349	0.1363	0.1224	0.0929	0.0961	3706
ランク 2	0.2920	0.2529	0.1292	0.1180	0.0806	0.0873	3938
ランク 3	0.2355	0.2380	0.1636	0.1119	0.1167	0.0986	4036
ランク 4	0.2373	0.2279	0.1461	0.1246	0.1151	0.1209	3956
ランク 5	0.2127	0.2313	0.1520	0.1046	0.1534	0.1167	3905

表7

	無目的型	探求学習型 A	高校指導従順型	受験勉強型 A	探求学習型 B	受験勉強型 B	N
群平均値	0.2589	0.2453	0.1508	0.1204	0.1162	0.1083	
国公立一般	0.2434	0.2393	0.1428	0.1178	0.1262	0.1108	3873
国公立推薦	0.1556	0.1670	0.1965	0.1233	0.2006	0.1351	957
国公立 AO	0.1197	0.2649	0.1539	0.0696	0.2660	0.1102	127
私立一般	0.2983	0.2878	0.1242	0.1025	0.0699	0.0782	6670
私立推薦	0.2335	0.1937	0.1585	0.1343	0.1213	0.1236	6092
私立 AO	0.2162	0.2106	0.1520	0.1221	0.1454	0.1169	1194

表8

入試区分割合	一般	推薦	AO
国公立	78.1%	19.3%	2.6%
私立	47.8%	43.7%	8.6%
全体	55.7%	37.3%	7.0%

学力・教養の自己評価と授業満足(全体)

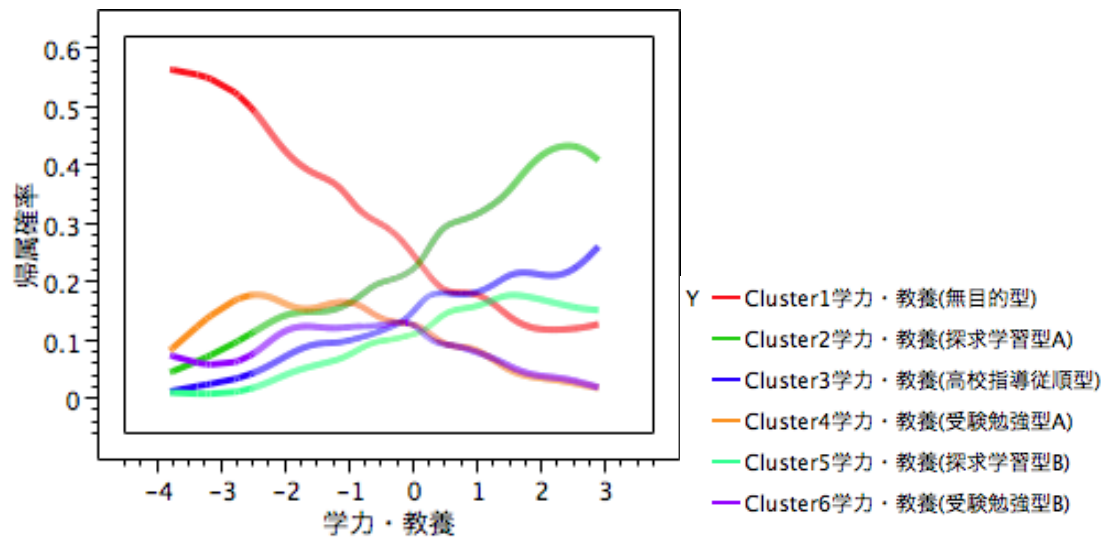


図1

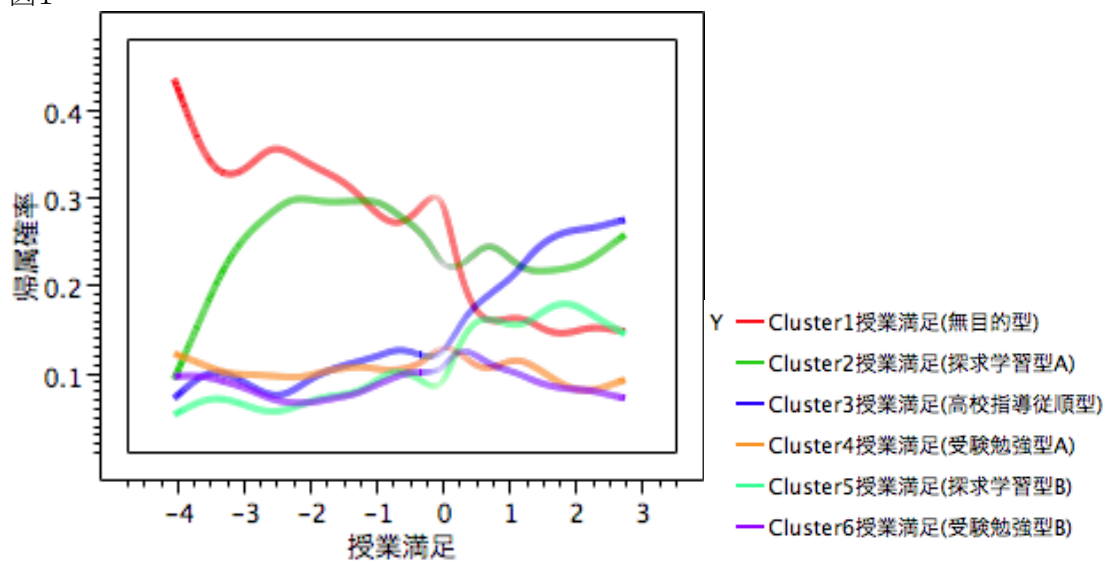


図2

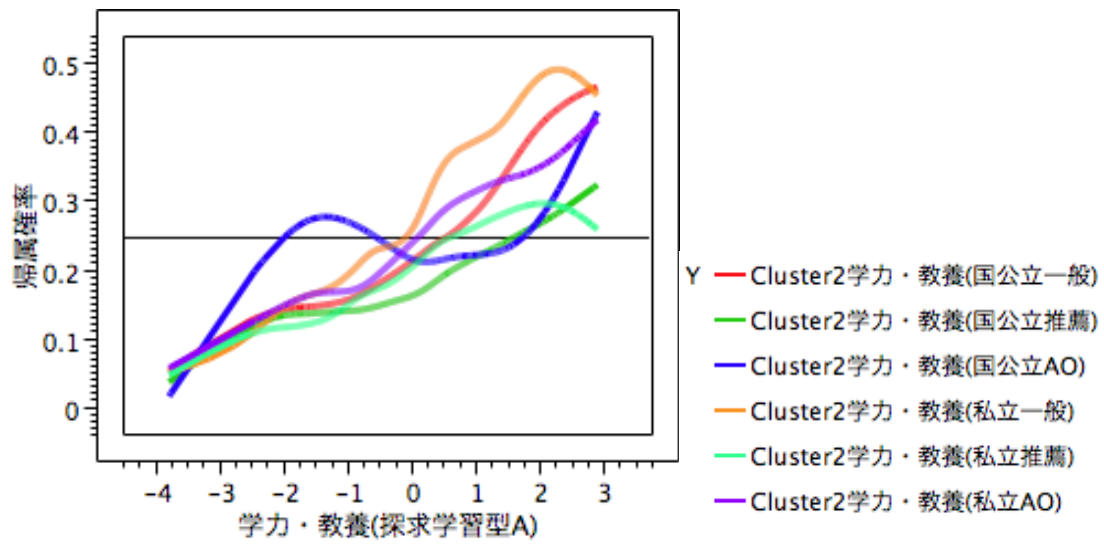


図3

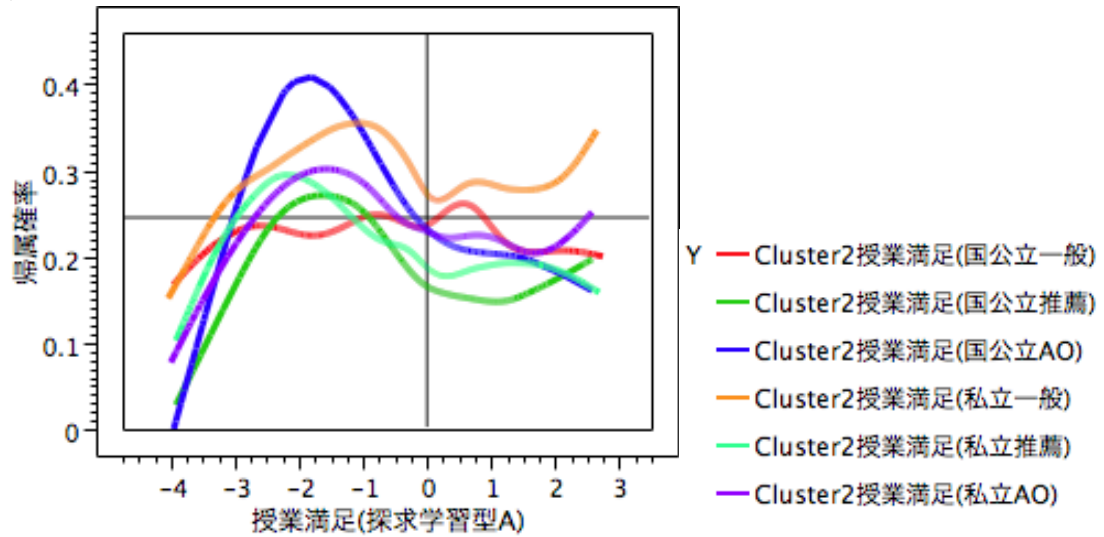


図4

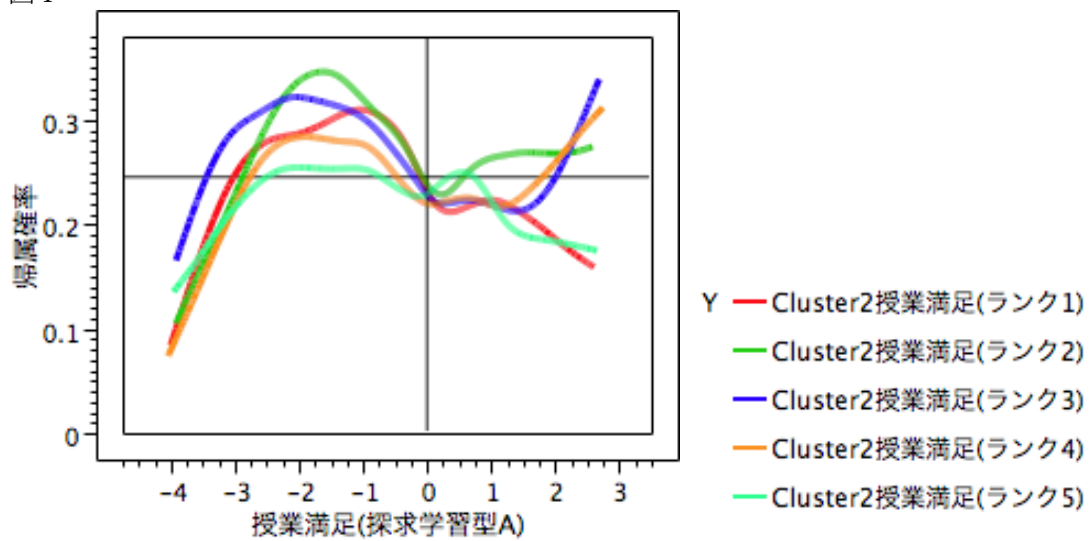


図5

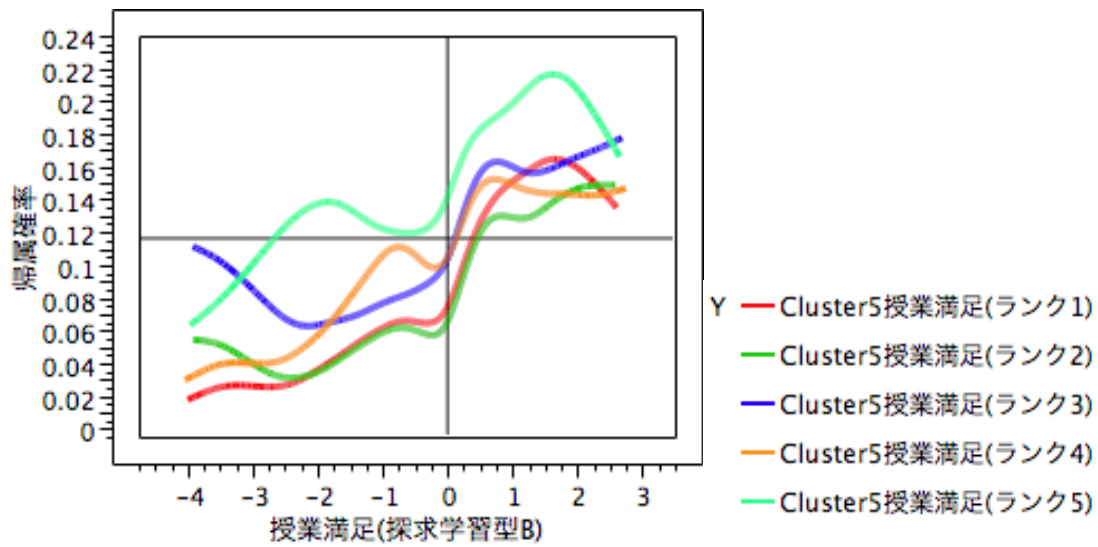


図6

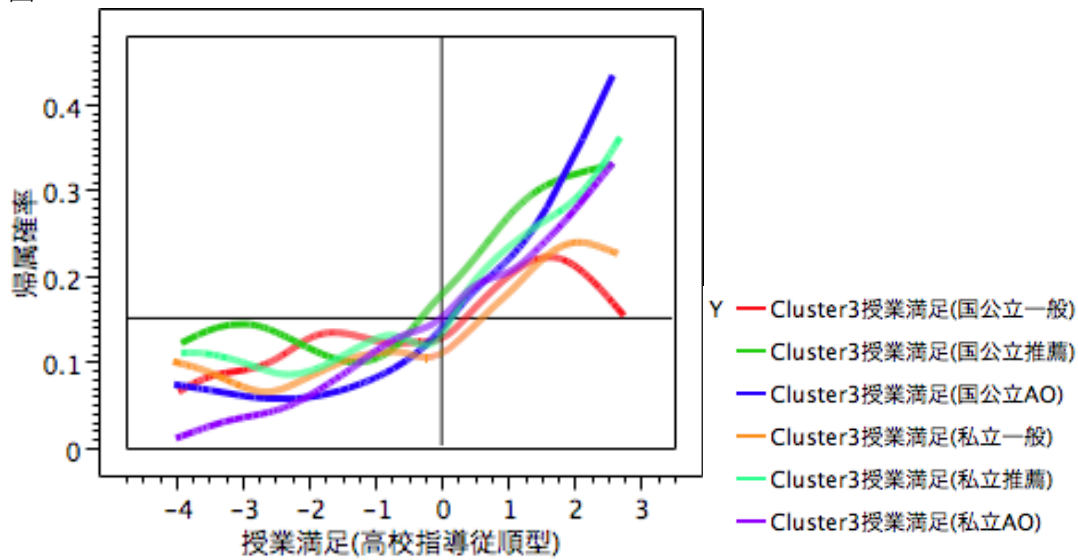


図7

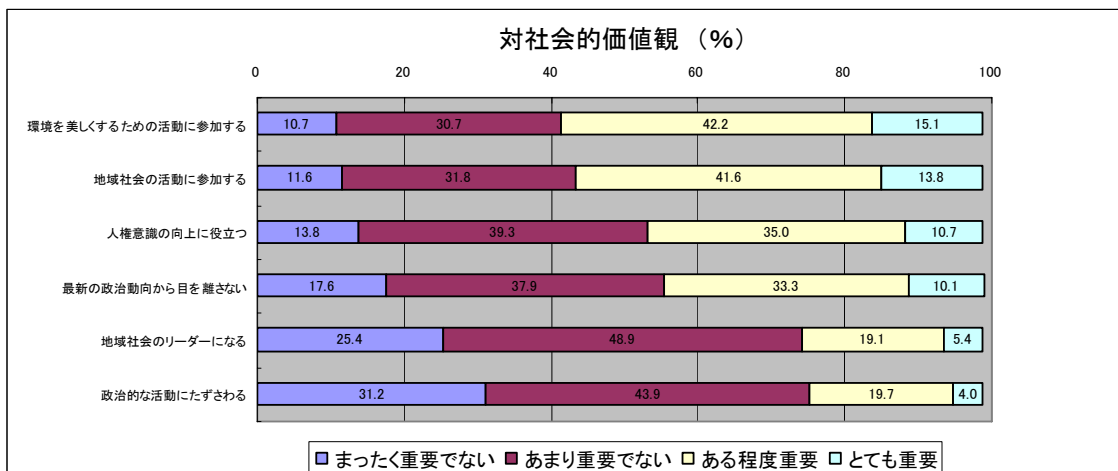


図8

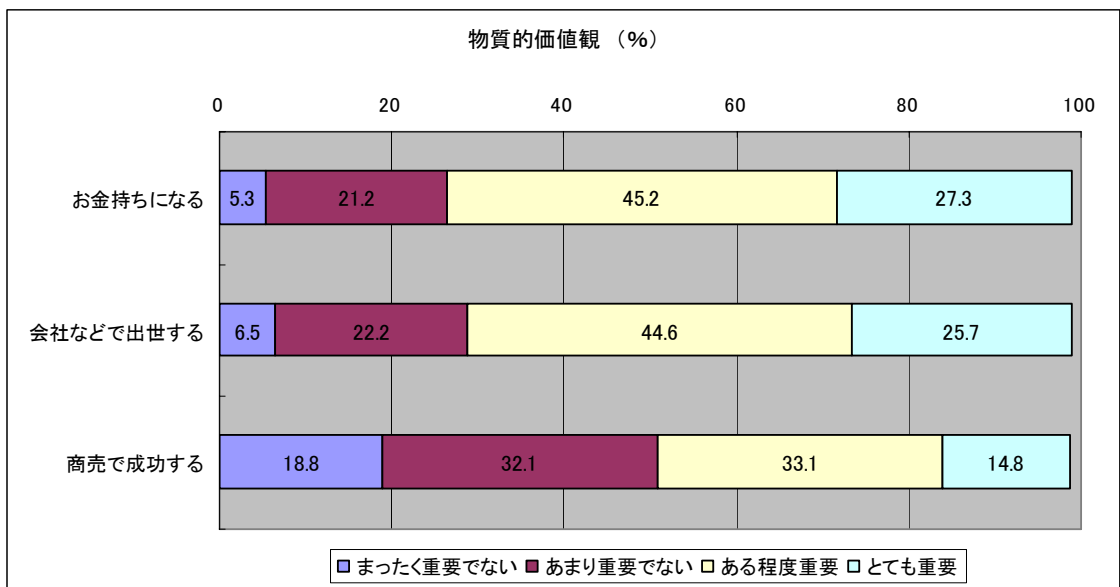


図 9

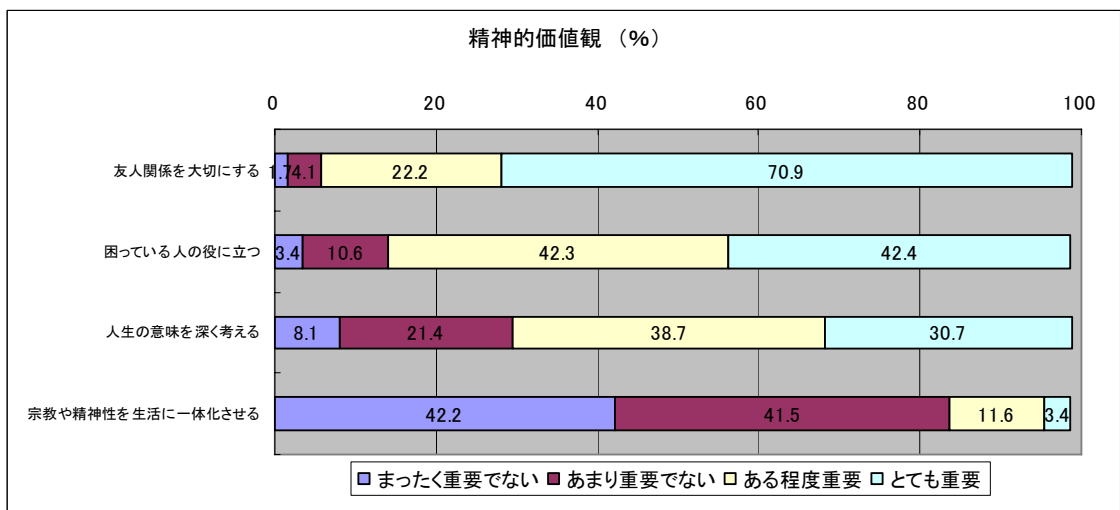


図 10

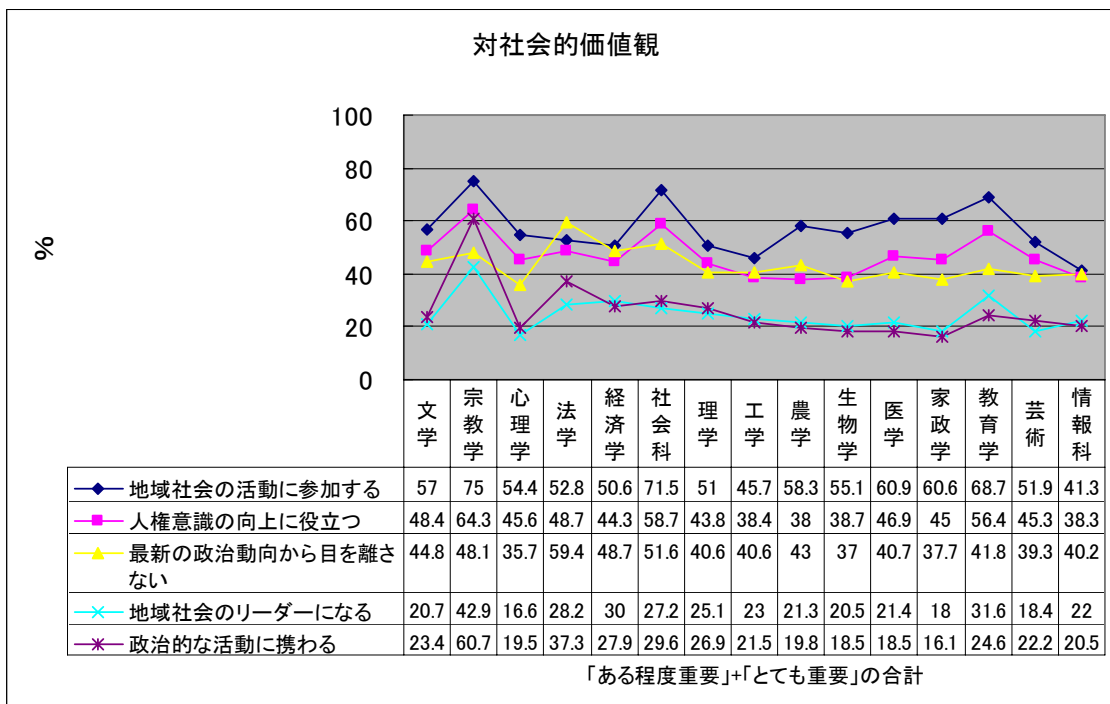


図 1 1

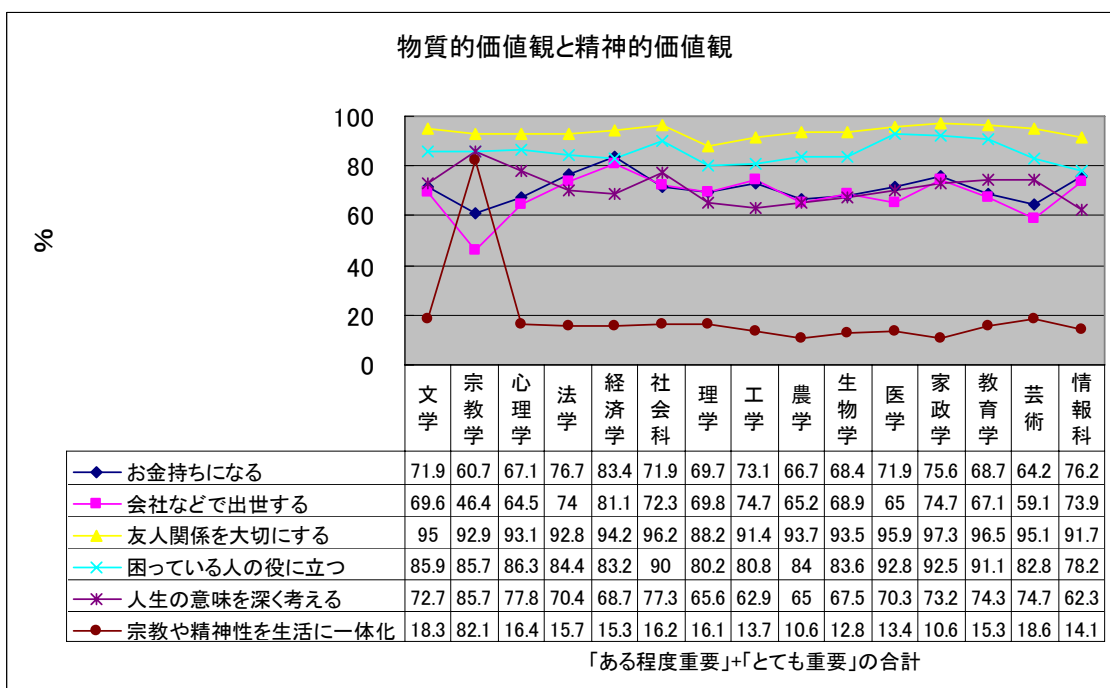


図 1 2

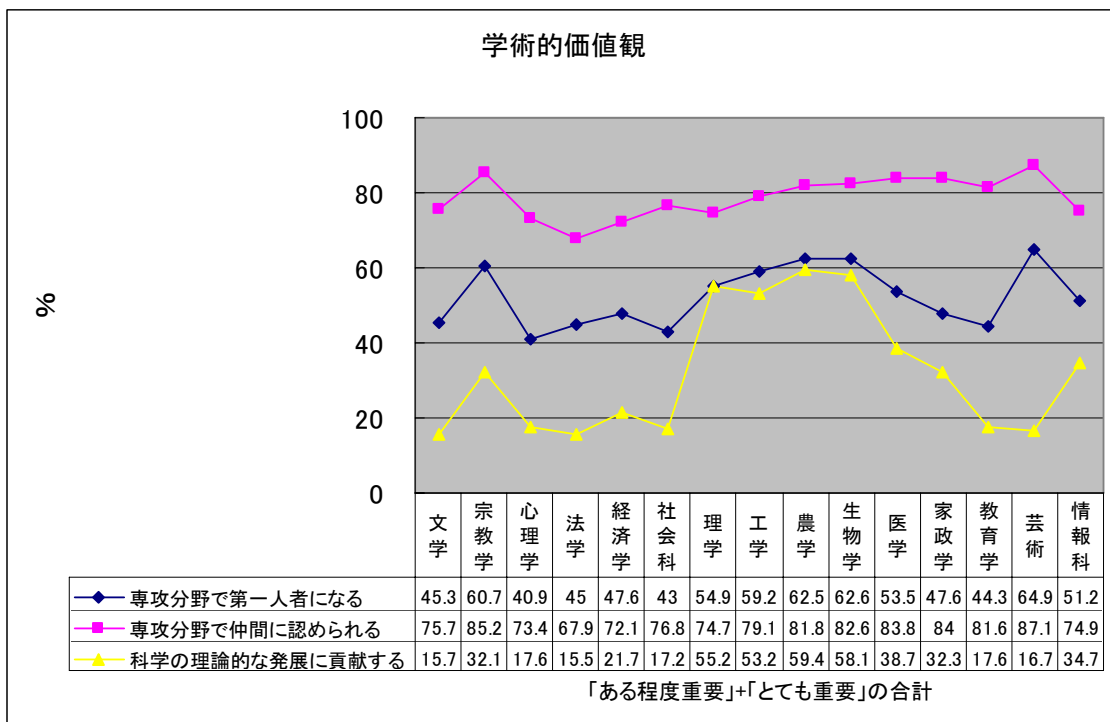


図 1 3

表 9

対社会的価値観

		度数	平均値	標準偏差	F値、多重比較
環境を美しくするための活動	ポジティブ(Ⅰ)	3273	2.77	.842	79.440 I > II > III > IV
	ややポジティブ(Ⅱ)	5364	2.67	.863	
	ややネガティブ(Ⅲ)	5744	2.56	.894	
	ネガティブ(Ⅳ)	4190	2.48	.924	
	合計	18571	2.61	.889	
地域社会の活動に参加する	ポジティブ(Ⅰ)	3273	2.81	.829	185.051 I > II > III > IV
	ややポジティブ(Ⅱ)	5364	2.65	.866	
	ややネガティブ(Ⅲ)	5744	2.50	.886	
	ネガティブ(Ⅳ)	4190	2.37	.898	
	合計	18571	2.57	.886	
人権意識の向上に役立つ	ポジティブ(Ⅰ)	3273	2.60	.869	102.687 I > II > III > IV
	ややポジティブ(Ⅱ)	5364	2.48	.863	
	ややネガティブ(Ⅲ)	5744	2.35	.863	
	ネガティブ(Ⅳ)	4190	2.28	.880	
	合計	18571	2.42	.875	
最新の政治動向から目を離さない	ポジティブ(Ⅰ)	3273	2.49	.894	50.048 I > II > III、IV
	ややポジティブ(Ⅱ)	5364	2.40	.889	
	ややネガティブ(Ⅲ)	5744	2.31	.895	
	ネガティブ(Ⅳ)	4190	2.25	.920	
	合計	18571	2.35	.902	
地域社会のリーダーになる	ポジティブ(Ⅰ)	3273	2.17	.857	69.910 I > II > III > IV
	ややポジティブ(Ⅱ)	5364	2.08	.814	
	ややネガティブ(Ⅲ)	5744	1.99	.816	
	ネガティブ(Ⅳ)	4190	1.92	.818	
	合計	18571	2.03	.828	
政治的な活動にたずさわる	ポジティブ(Ⅰ)	3273	2.02	.828	14.725 I > III、IV II > IV
	ややポジティブ(Ⅱ)	5364	1.97	.819	
	ややネガティブ(Ⅲ)	5744	1.93	.829	
	ネガティブ(Ⅳ)	4190	1.90	.837	
	合計	18571	1.95	.829	

表 1 0

物質的価値観

		度数	平均値	標準偏差	F値、多重比較
お金持ちになる	ポジティブ(I)	3273	2.85	.821	22.845 IV > II > I III > I
	ややポジティブ(II)	5364	2.92	.849	
	ややネガティブ(III)	5744	2.97	.861	
	ネガティブ(IV)	4190	3.00	.878	
	合計	18571	2.94	.856	
会社などで出世する	ポジティブ(I)	3273	2.88	.846	.507
	ややポジティブ(II)	5364	2.91	.847	
	ややネガティブ(III)	5744	2.89	.883	
	ネガティブ(IV)	4190	2.89	.918	
	合計	18571	2.89	.875	
商売で成功する	ポジティブ(I)	3273	2.41	.956	3.373
	ややポジティブ(II)	5364	2.40	.961	
	ややネガティブ(III)	5744	2.44	.984	
	ネガティブ(IV)	4190	2.46	1.000	
	合計	18571	2.43	.976	

表 1 1

精神的価値観

		度数	平均値	標準偏差	F値、多重比較
友人関係を大切にする	ポジティブ(I)	3273	3.76	.523	103.600 I > II > III > IV
	ややポジティブ(II)	5364	3.68	.638	
	ややネガティブ(III)	5744	3.60	.707	
	ネガティブ(IV)	4190	3.50	.780	
	合計	18571	3.63	.682	
困っている人の役に立つ	ポジティブ(I)	3273	3.42	.710	134.841 I > II > III > IV
	ややポジティブ(II)	5364	3.31	.772	
	ややネガティブ(III)	5744	3.17	.840	
	ネガティブ(IV)	4190	3.08	.883	
	合計	18571	3.23	.818	
人生の意味を深く考える	ポジティブ(I)	3273	3.09	.862	59.731 I > II > III > IV
	ややポジティブ(II)	5364	2.95	.922	
	ややネガティブ(III)	5744	2.86	.959	
	ネガティブ(IV)	4190	2.83	.971	
	合計	18571	2.92	.939	
宗教や精神性を生活に一体化	ポジティブ(I)	3273	1.90	.854	61.203 I > II > IV I > III
	ややポジティブ(II)	5364	1.76	.796	
	ややネガティブ(III)	5744	1.70	.776	
	ネガティブ(IV)	4190	1.67	.763	
	合計	18571	1.75	.797	

表 1 2

学術的価値観

		度数	平均値	標準偏差	F値、多重比較
専攻分野で第一人者になる	ポジティブ(I)	3273	2.62	.911	45.277 I、II > III、IV
	ややポジティブ(II)	5364	2.56	.939	
	ややネガティブ(III)	5744	2.45	.972	
	ネガティブ(IV)	5744	2.40	.990	
	合計	18571	2.50	.960	
専攻分野で仲間に認められる	ポジティブ(I)	3273	3.14	.772	99.745 I > II > III > IV
	ややポジティブ(II)	5364	3.05	.831	
	ややネガティブ(III)	5744	2.92	.909	
	ネガティブ(IV)	4190	2.82	.961	
	合計	18571	2.97	.883	
科学の理論的な発展に貢献する	ポジティブ(I)	3273	2.18	.902	35.124 I、II > III、IV
	ややポジティブ(II)	5364	2.11	.895	
	ややネガティブ(III)	5744	2.04	.885	
	ネガティブ(IV)	4190	1.98	.878	
	合計	18571	2.07	.892	

新入生の全体像

高校時代の活動時間と現在の学生類型との関係

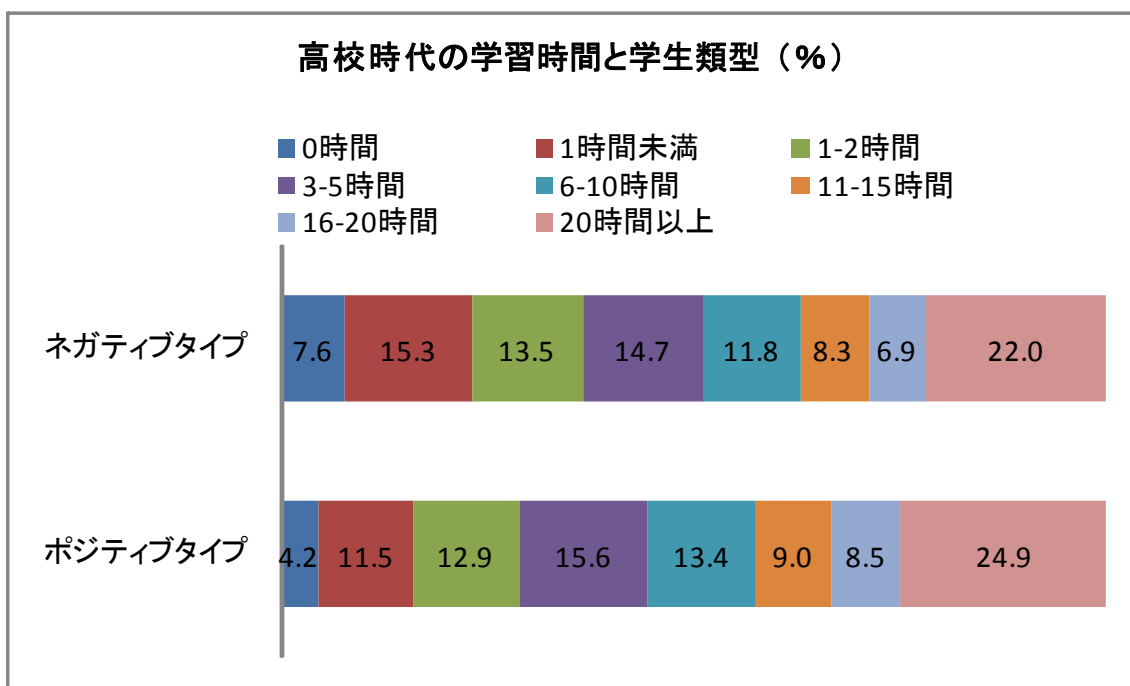


図 1 4

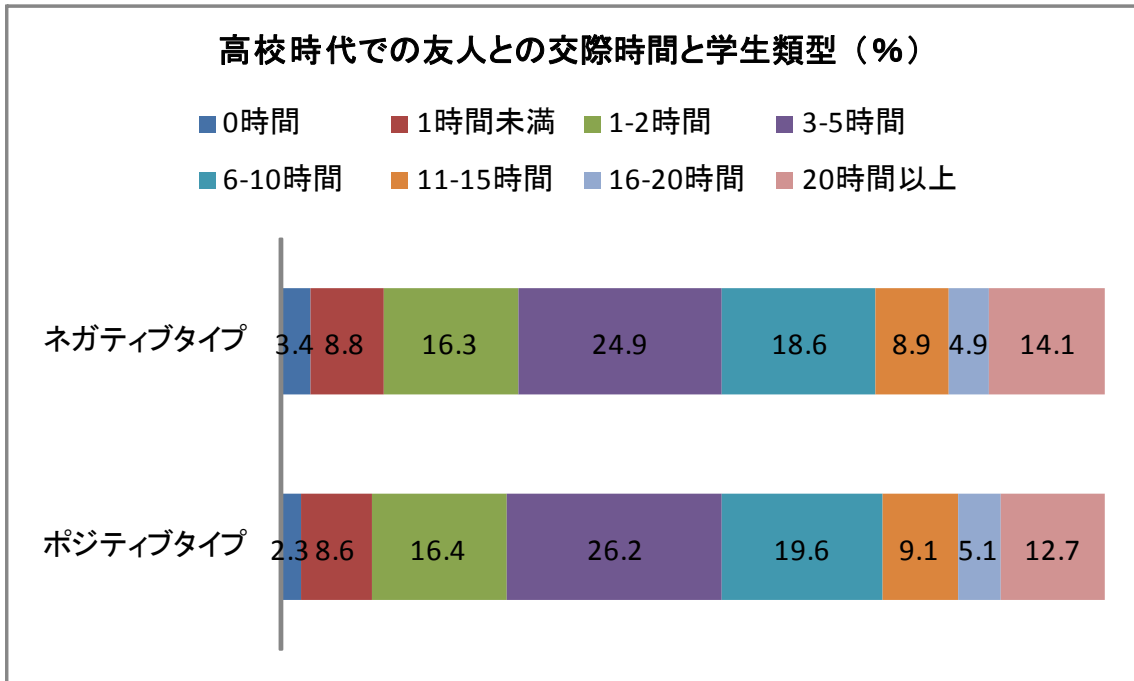


図 1 5

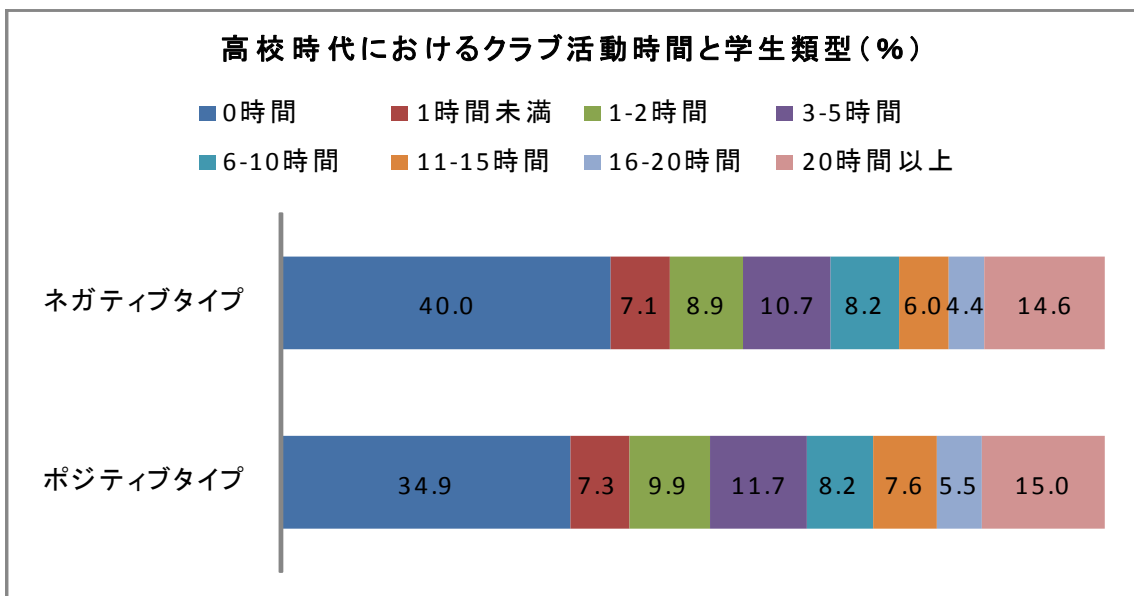
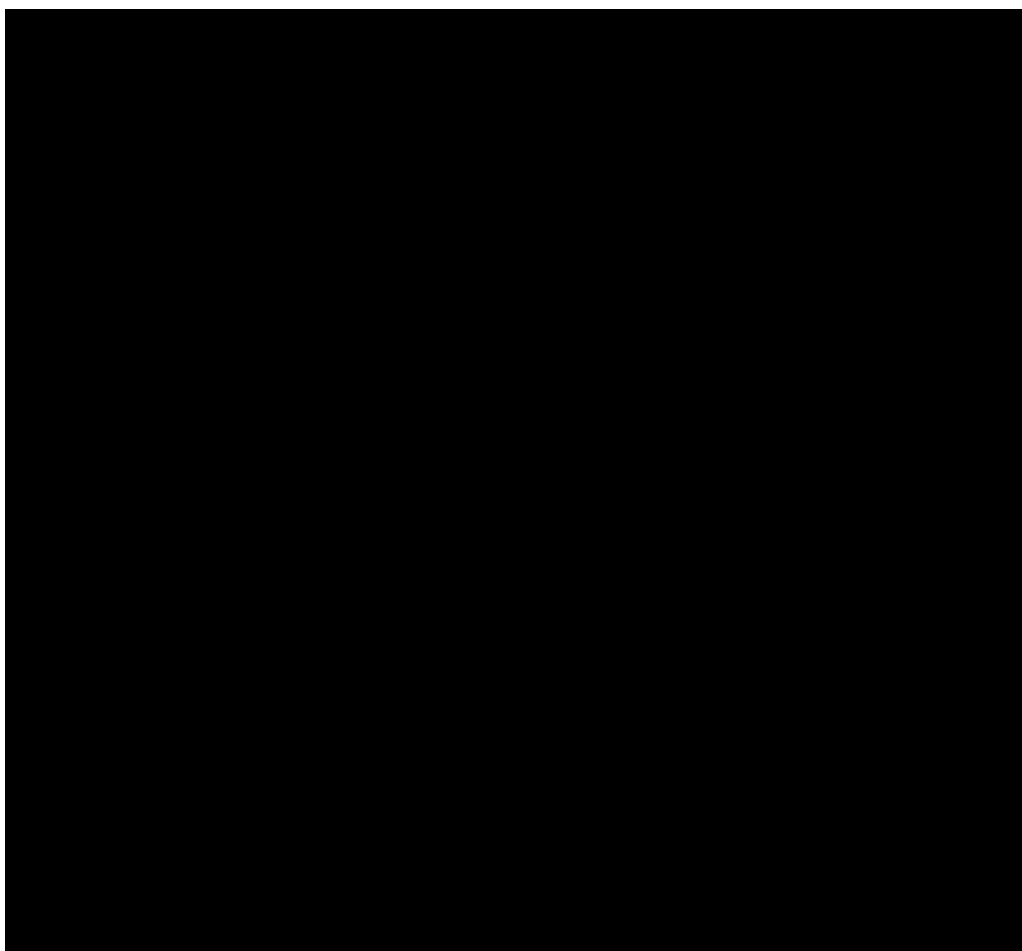


図 1 6

補習（支援）授業の状況

表 1 3 補習（支援）授業の受講状況と受講希望と学生の類型

The table content is completely redacted with a solid black box. No data is visible.

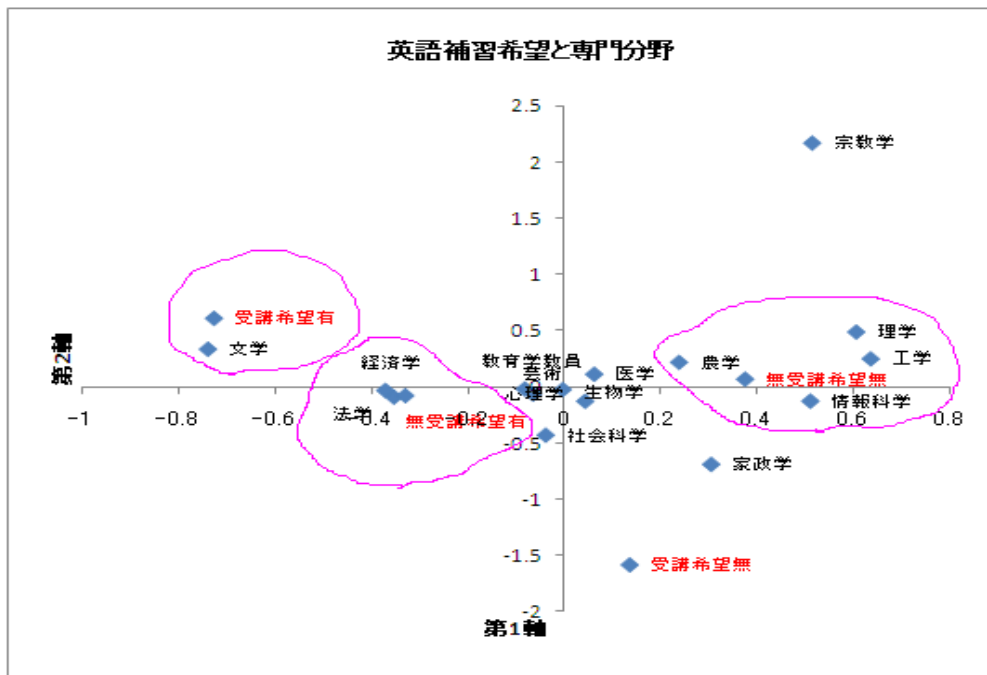


図17 英語補習授業希望状況と専攻分野別の対応分析

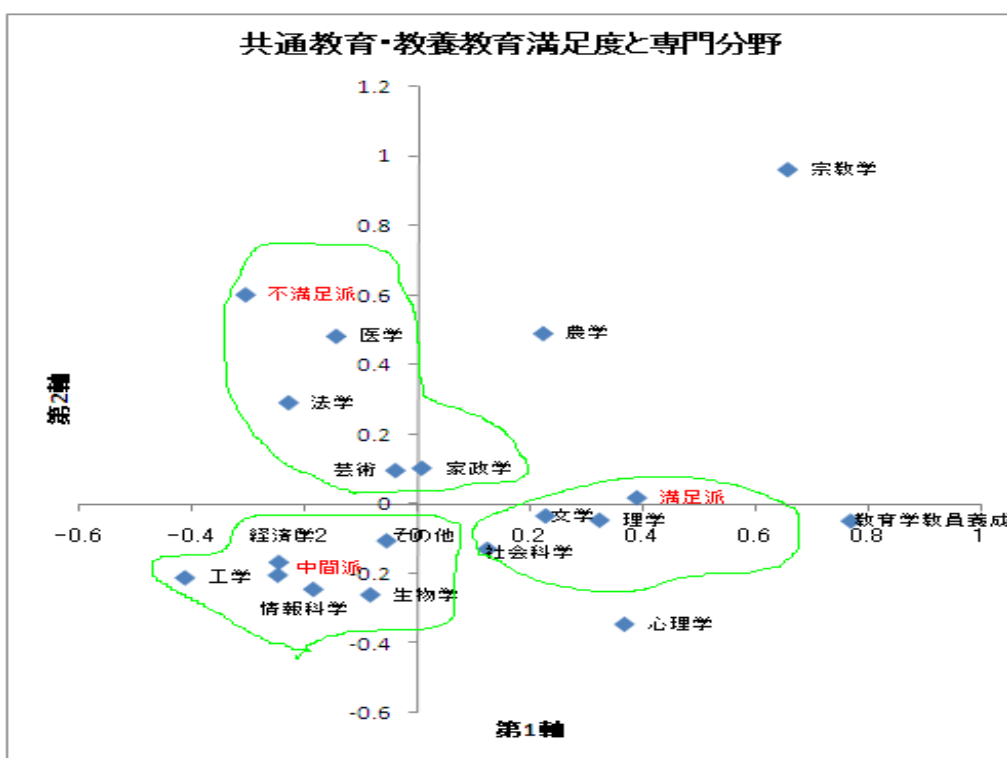


図18 専攻分野別に見られる共通教育・教養教育授業の満足度の対応分析

二元配置の分散分析

偏差値別・専攻分野別・初年次教育プログラムへの満足度についての二元配置分散分析表

Q34-13 教育プログラム内容(初年次生対象)の推定周辺平均

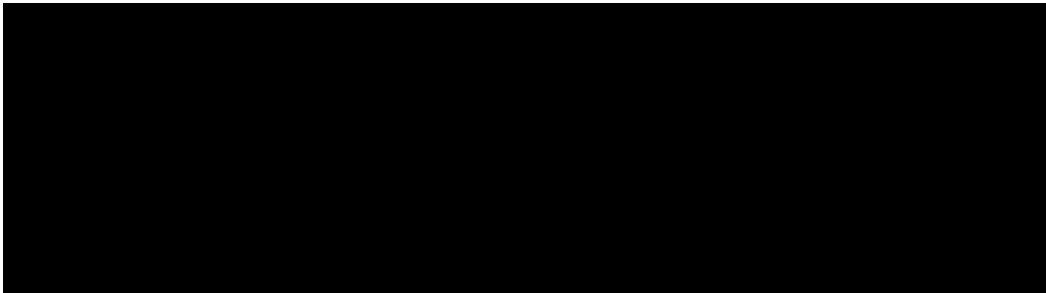
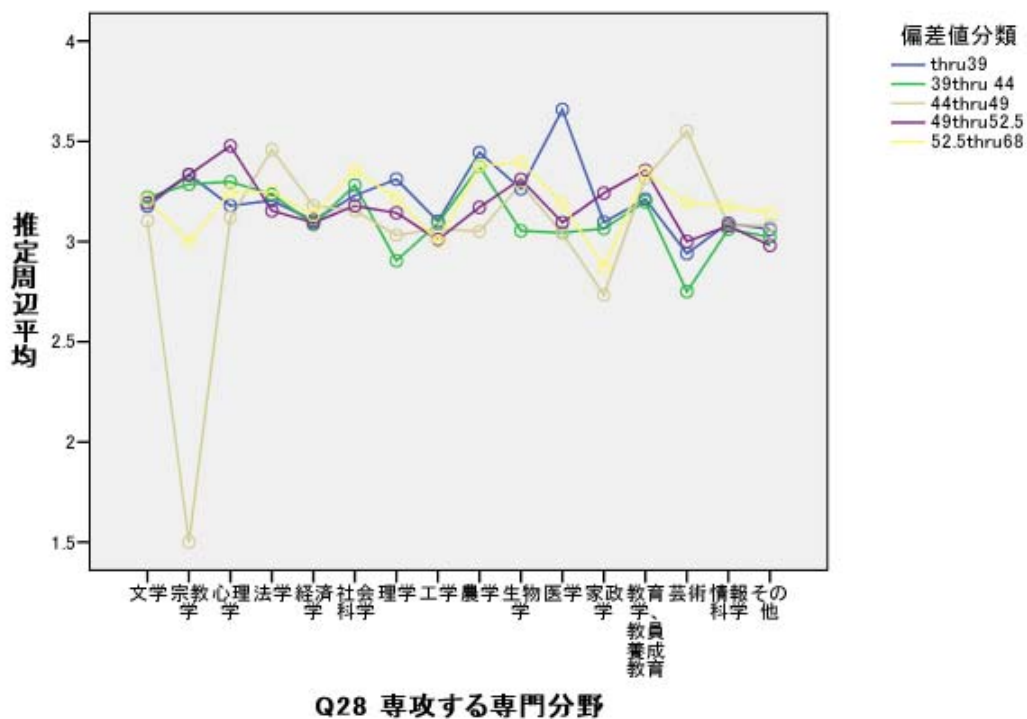


図19と表14

設置形態別・偏差値別・キャリア教育への有効度についての二元配置分散分析表

キャリア計画への授業の有効性の推定周辺平均

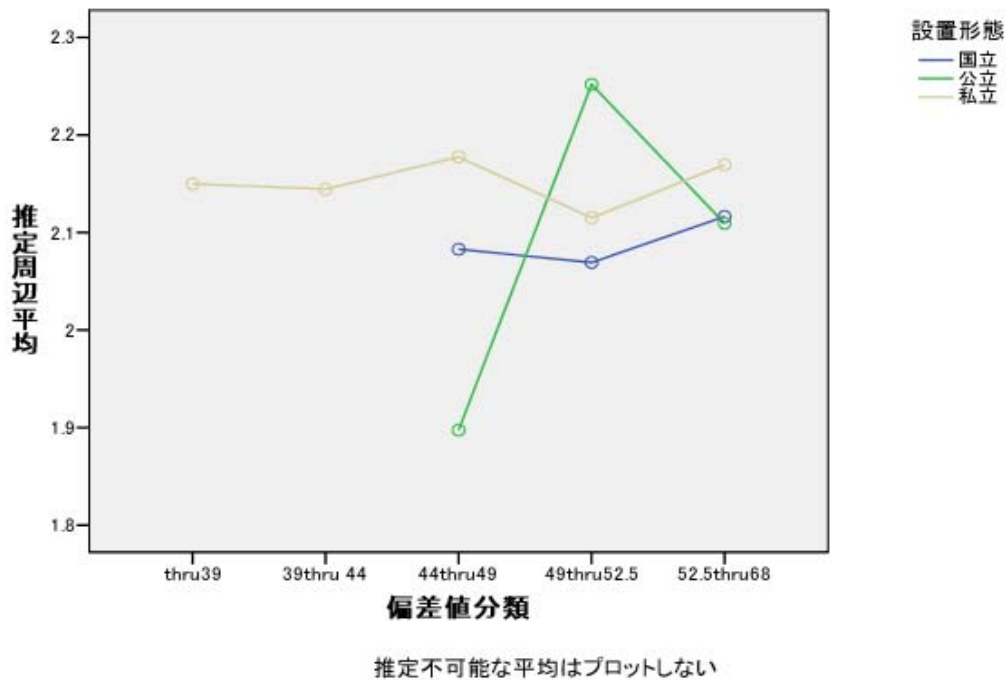


図20と表15

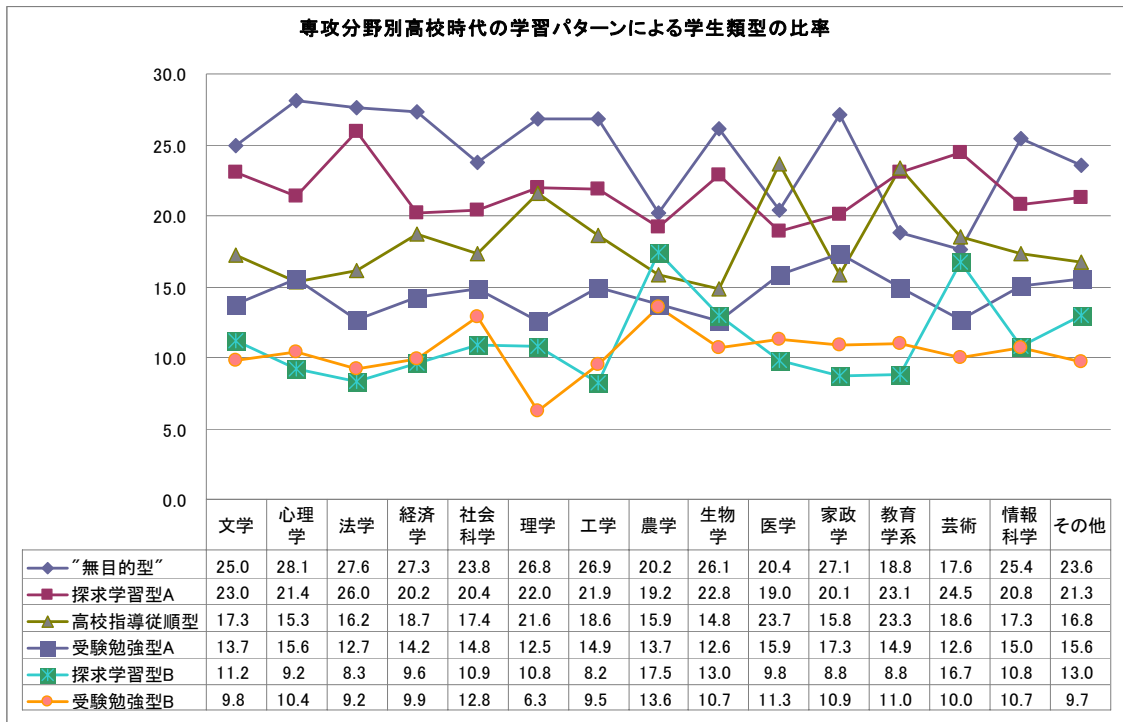


図 2 2